

**Informe Epidemiológico - Monitoramento da Emergência - COVID-19**

**13 DE DEZEMBRO DE 2022**

**Nº 1012**

**Tabela 1 –** Frequência de casos segundo classificação operacional para COVID-19. Alagoas, 2020 a 2022.

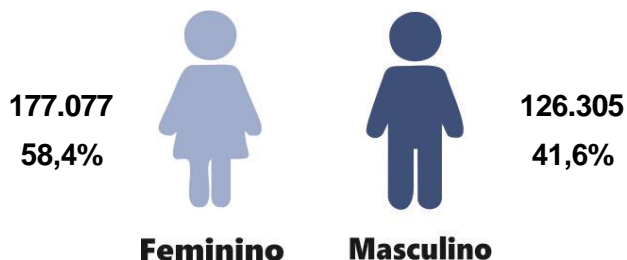
Casos Notificados	Em investigação*		Casos Confirmados		Casos Descartados		Casos Recuperados		Óbito/Letalidade	
	Nº	%	Nº	%	Nº	%	Nº	%	Nº	%
899.631	1.928	0,2%	329.391	36,6%	568.312	63,2%	319.552	97,0%	7.166	2,2%
<b>Casos notificados nas últimas 24 horas</b>										
<b>Casos:</b>			412		<b>Óbitos:</b>			6		

Fonte: CIEVS/AL dados em 13/12/2022.

\* Casos notificados nos últimos 20 dias que estão aguardando encerramento com a classificação final nos sistemas de notificação (e-SUS e SIVEP) por parte dos estabelecimentos notificantes e/ou respectivos municípios. Este Dado não representa número de amostra em análise laboratorial no LACEN, sendo esta informação expressa no gráfico 09.

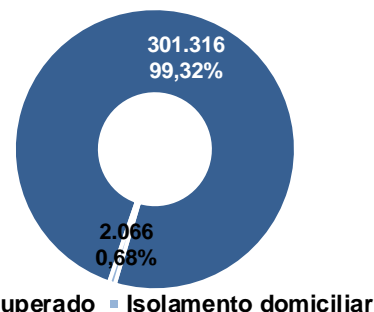
**SÍNDROME GRIPAL (SG)**

**Figura 1 –** Casos confirmados de SG por COVID-19, segundo sexo. Alagoas, 2020 a 2022.



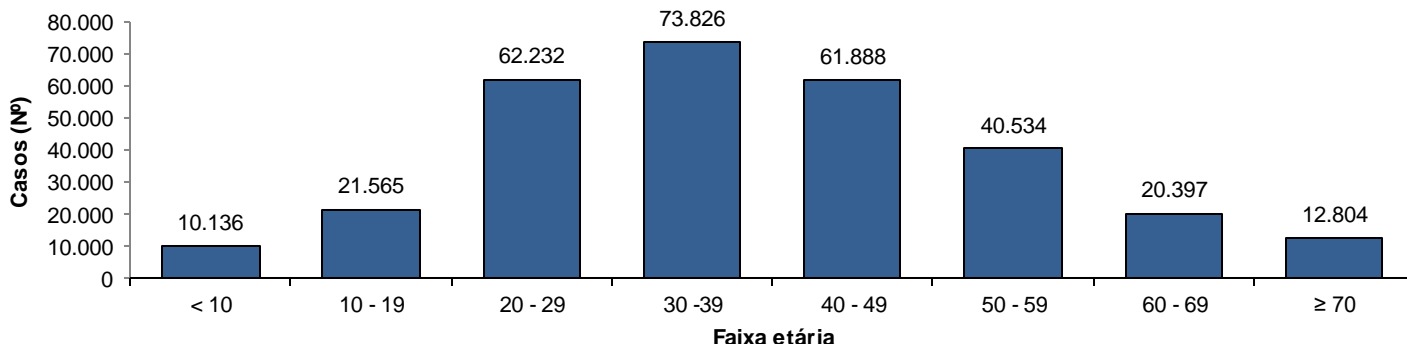
Fonte: CIEVS/AL dados em 13/12/2022.

**Gráfico 1 –** Frequência de casos confirmados de SG por COVID-19, segundo evolução. Alagoas, 2020 a 2022.



Fonte: CIEVS/AL dados em 13/12/2022.

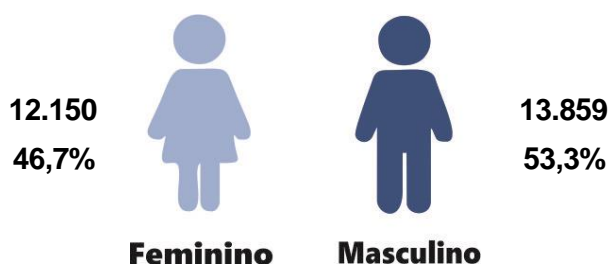
**Gráfico 2 –** Casos confirmados de SG por COVID-19, segundo faixa etária. Alagoas, 2020 a 2022.



Fonte: CIEVS/AL dados em 13/12/2022.

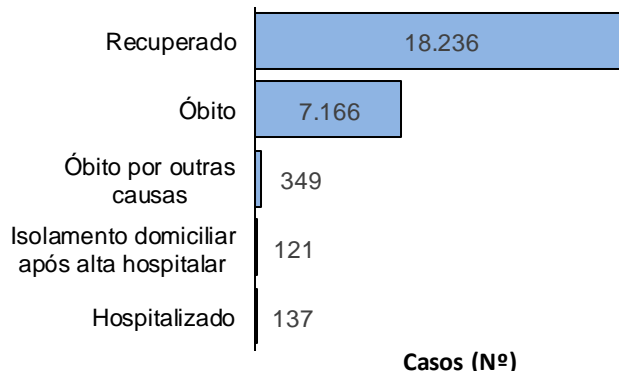
**SÍNDROME RESPIRATÓRIA AGUDA GRAVE (SRAG)**

**Figura 2 –** Casos confirmados de SRAG por COVID-19, segundo sexo. Alagoas, 2020 a 2022.



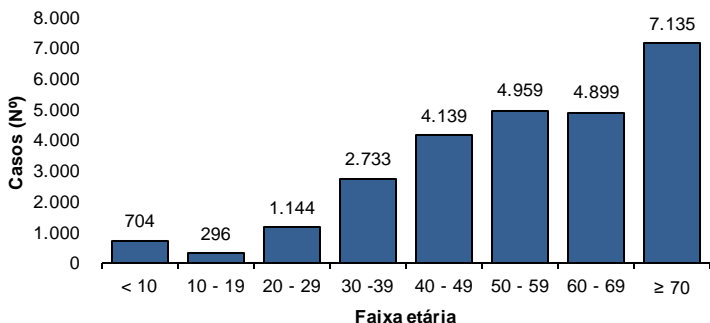
Fonte: CIEVS/AL dados em 13/12/2022.

**Gráfico 3 –** Frequência de casos confirmados de SRAG por COVID-19, segundo evolução. Alagoas, 2020 a 2022.



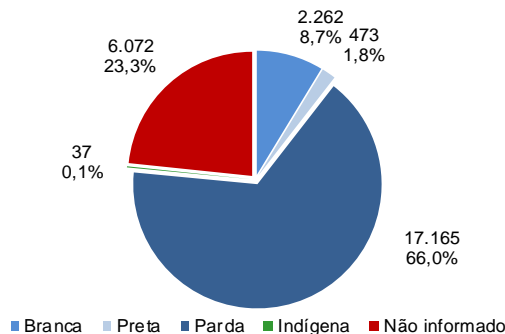
Fonte: CIEVS/AL dados em 13/12/2022.

**Gráfico 4** – Frequência da faixa etária dos casos confirmados de SRAG por COVID-19. Alagoas, 2020 a 2022.



Fonte: CIEVS/AL dados em 13/12/2022.

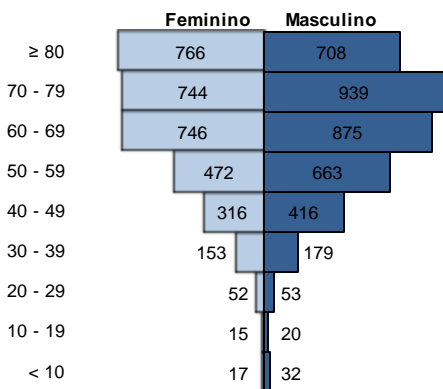
**Gráfico 5** – Frequência de casos confirmados de SRAG por COVID-19, segundo raça/cor. Alagoas, 2020 a 2022.



Fonte: CIEVS/AL dados em 13/12/2022.

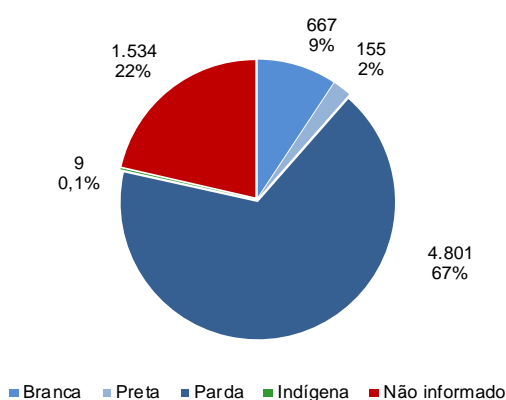
## ÓBITOS CONFIRMADOS

**Gráfico 6** – Pirâmide etária dos óbitos confirmados por COVID-19, segundo sexo. Alagoas, 2020 a 2022.



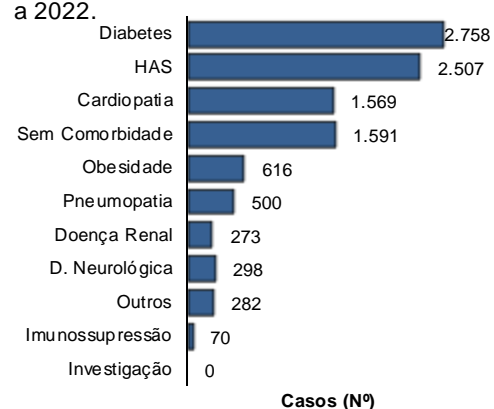
Fonte: CIEVS/AL dados em 13/12/2022.

**Gráfico 7** – Frequência de óbitos confirmados por COVID-19, segundo raça/cor. Alagoas, 2020 a 2022.



Fonte: CIEVS/AL dados em 13/12/2022.

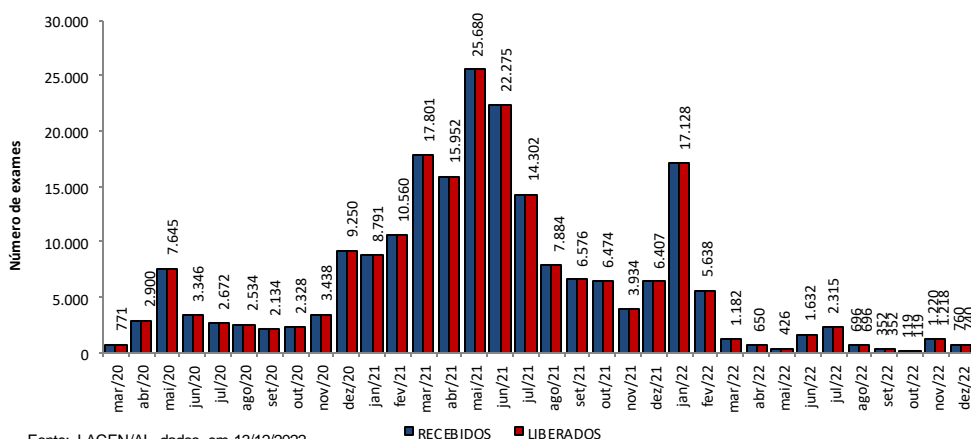
**Gráfico 8** – Frequência dos óbitos confirmados por COVID-19, segundo comorbidade e fator de risco. Alagoas, 2020 a 2022.



Fonte: CIEVS/AL dados em 13/12/2022.

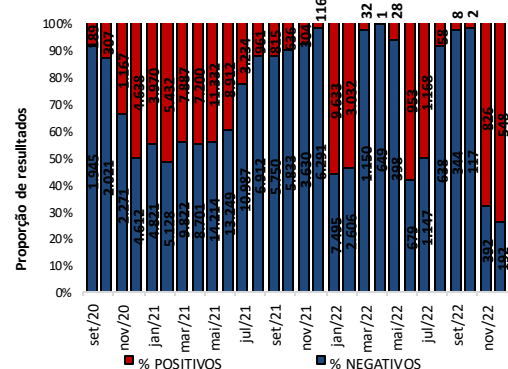
## DIAGNÓSTICO LABORATORIAL

**Gráfico 9** – Número de exames recebidos e liberados pelo LACEN/AL, segundo mês de solicitação. Alagoas, 2020 a 2022.



Fonte: LACEN/AL dados em 13/12/2022.

**Gráfico 10** – Proporção de resultados confirmados e descartados por diagnóstico laboratorial realizado por RT-PCR, segundo mês de solicitação. Alagoas, 2020 a 2022.



Fonte: LACEN/AL dados em 13/12/2022.

## TESTES LABORATORIAIS

### QUANTITATIVO GERAL DE TESTES REALIZADOS EM 12/12/2022

<b>Teste RT-PCR</b>	<b>98</b>
Confirmados	83
Descartados	15

### ESTOQUE DE TESTES DISPONÍVEIS PARA DIAGNÓSTICO

<b>Kit amplificação RT-PCR (Reações)</b>	<b>11.459</b>
--	---------------

Fonte: LACEN/AL dados em 13/12/2022.

## CRITÉRIOS DE CONFIRMAÇÃO

CRITÉRIO	Nº	%
<b>Laboratorial</b>	<b>312.372</b>	<b>94,8</b>
Teste Rápido	202.483	61,5
RT-PCR	106.202	32,2
Sorologia	3.534	1,1
Não Informado	153	0,0
<b>Clínico</b>	<b>10.108</b>	<b>3,1</b>
Clínico-Epidemiológico	6.527	2,0
Clínico-Imagem	384	0,1

Fonte: CIEVS/AL dados em 13/12/2022.

PROFISSIONAIS DA SAÚDE

Casos Confirmados (Geral)

329.391

Profissionais da Saúde Confirmados

8.496

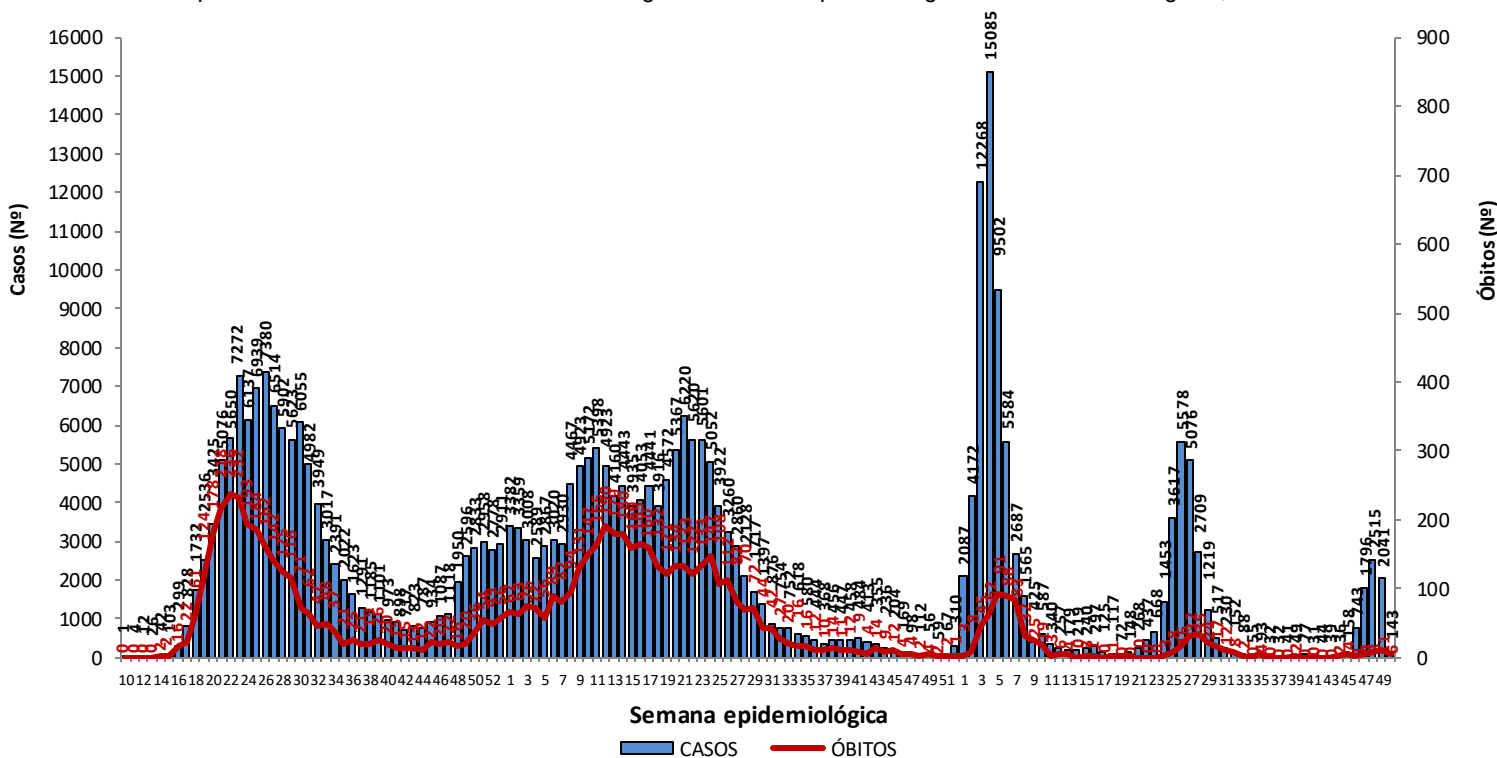
Percentual de Confirmados

2,6%

Fonte: e-SUS VE dados em 13/12/2022.

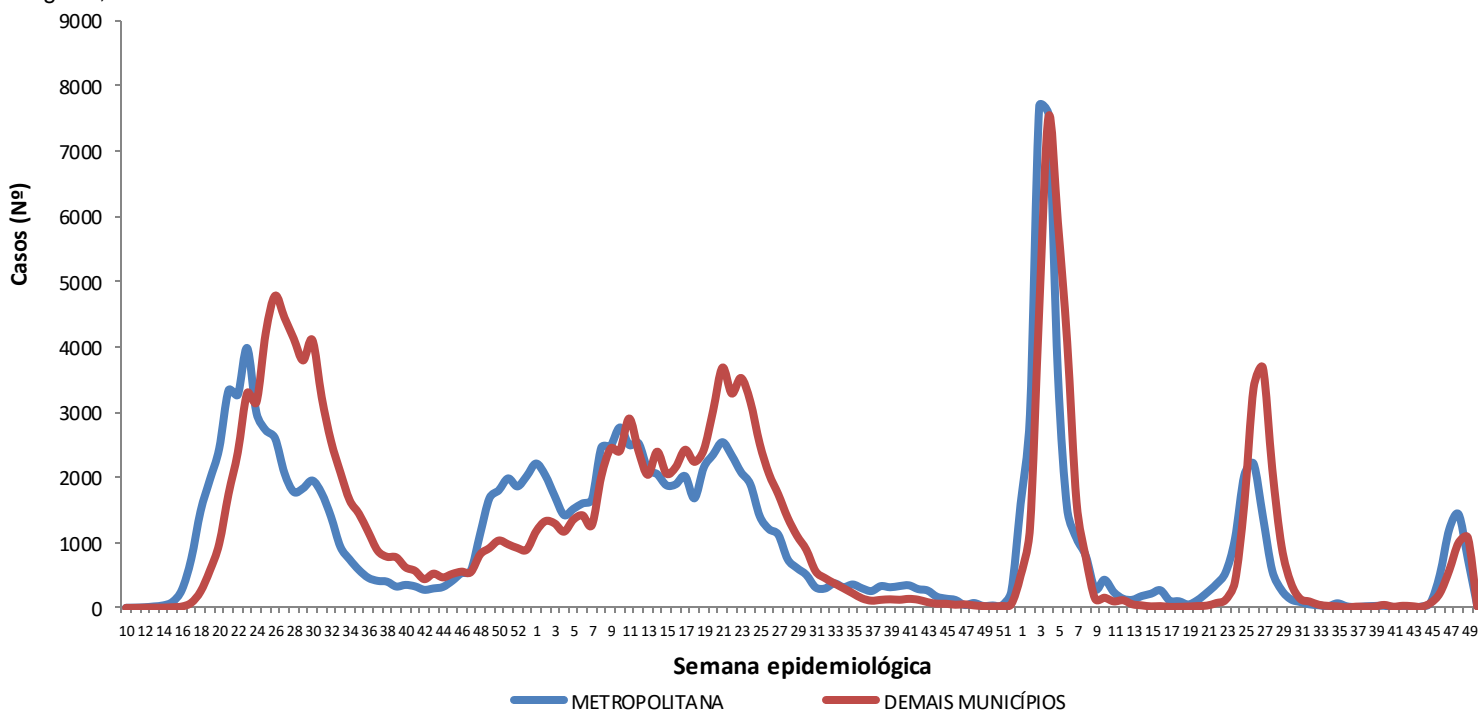
EVOLUÇÃO DE CASOS E ÓBITOS POR SEMANA EPIDEMIOLÓGICA

Gráfico 11 – Frequência de casos e óbitos confirmados segundo semana epidemiológica de ocorrência. Alagoas, 2020 a 2022.



Fonte: CIEVS/AL dados em 13/12/2022.

Gráfico 12 – Frequência de casos por região (metropolitana e demais municípios) segundo semana epidemiológica de ocorrência. Alagoas, 2020 a 2022.

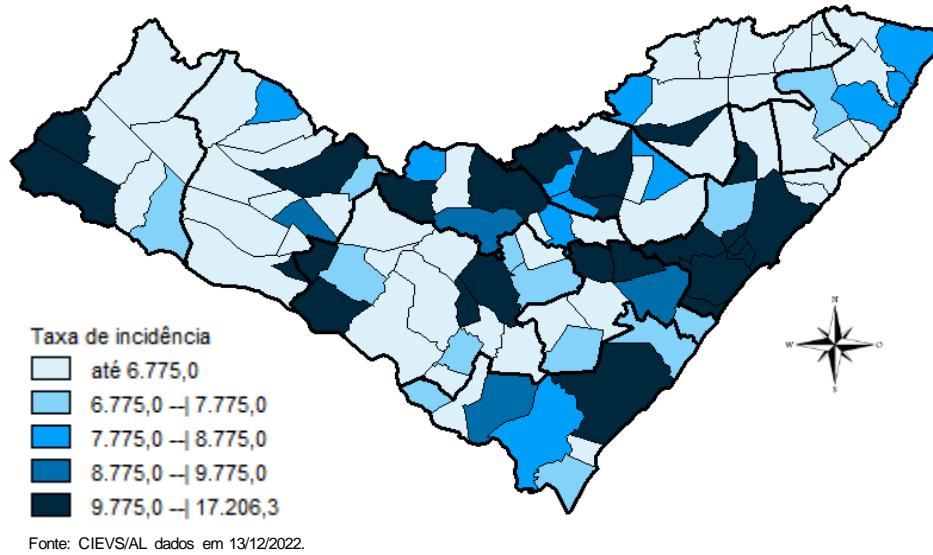


Região Metropolitana de Maceió – Barra de Santo Antônio, Barra de São Miguel, Coqueiro Seco, Maceió, Marechal Deodoro, Messias, Murici, Paripueira, Pilar, Rio Largo, Santa Luzia do Norte e Satuba.

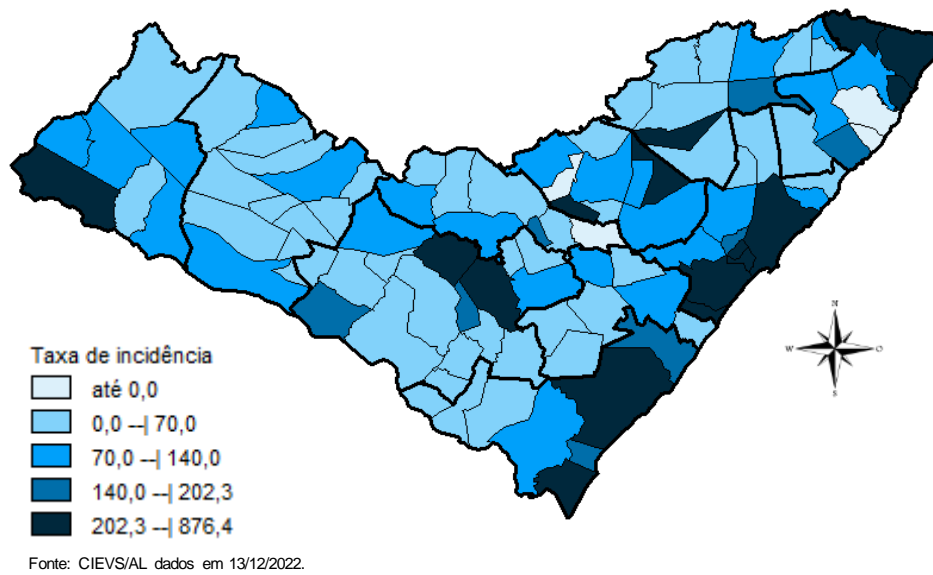
Fonte: CIEVS/AL dados em 13/12/2022.

DISTRIBUIÇÃO ESPACIAL

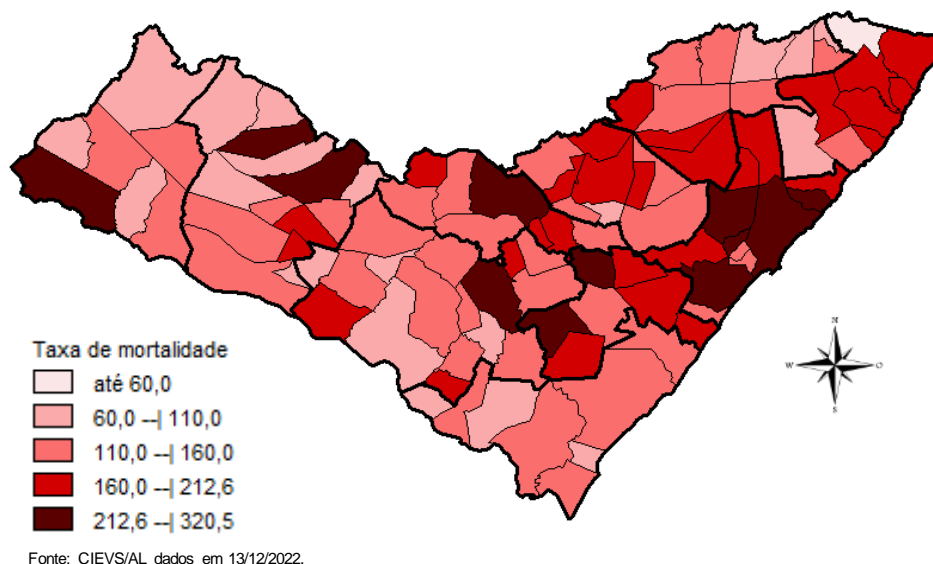
**Figura 3** – Taxa de incidência acumulada (por 100.000 hab.) dos casos confirmados da COVID-19, segundo município de residência. Alagoas, 2020 a 2022.



**Figura 4** – Taxa de incidência (por 100.000 hab.) dos casos confirmados da COVID-19, nos últimos 28 dias (15 de novembro a 12 de dezembro), segundo município de residência. Alagoas, 2022.



**Figura 5** – Taxa de mortalidade acumulada (por 100.000 hab.) dos casos confirmados da COVID-19, segundo município de residência. Alagoas, 2020 a 2022.



## DISTRIBUIÇÃO ESPACIAL

**Tabela 2** – Frequência de casos e óbitos confirmados de COVID-19, e casos em investigação segundo município de residência. Alagoas, 2020 a 2022.

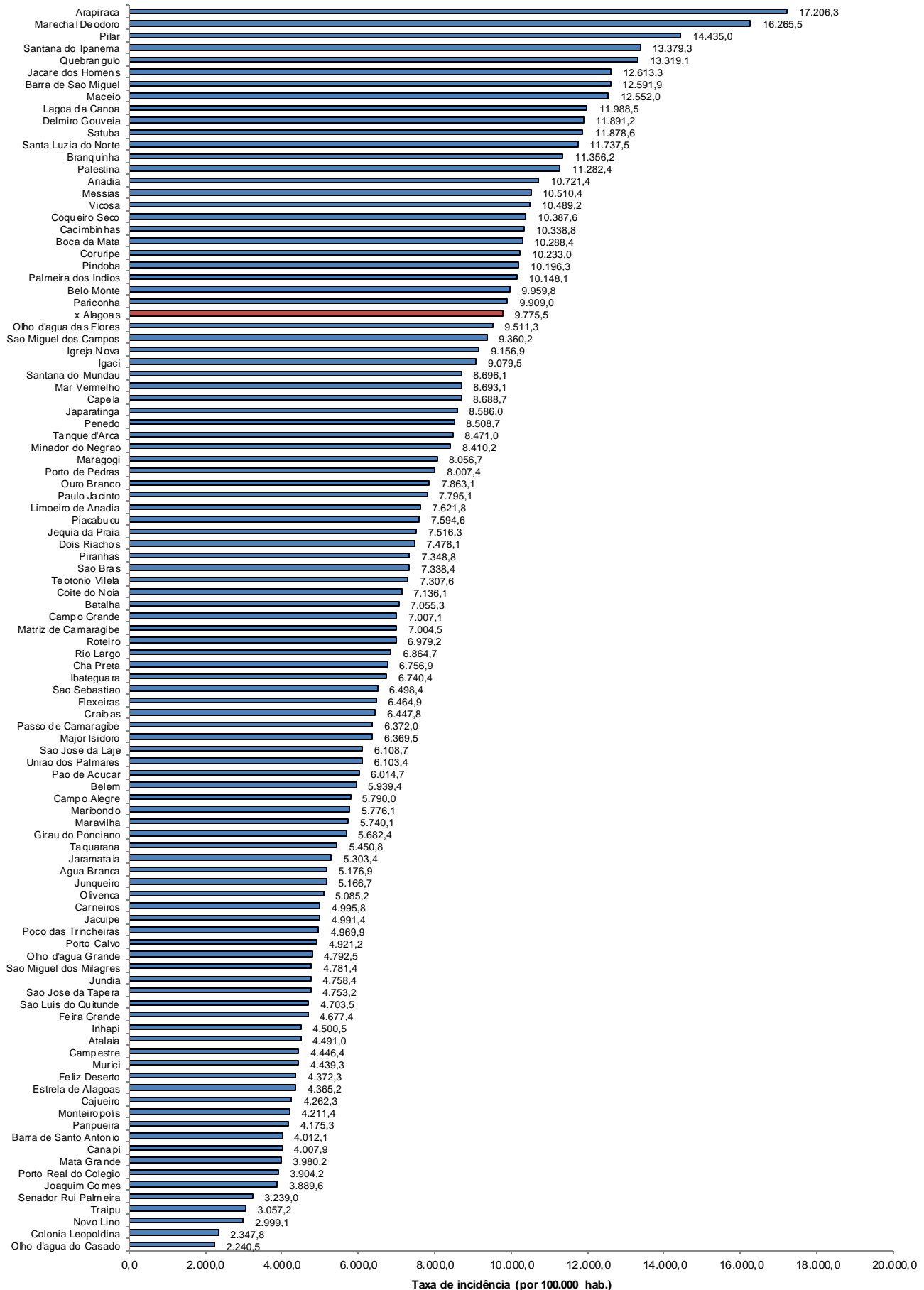
MUNICÍPIO DE RESIDÊNCIA	CASOS	ÓBITOS	INVESTIGAÇÃO*	MUNICÍPIO DE RESIDÊNCIA	CASOS	ÓBITOS	INVESTIGAÇÃO*
Água Branca	1.051	31	0	Mata Grande	1.005	27	55
Anadia	1.877	39	3	Matriz do Camaragibe	1.725	45	0
Arapiraca	40.338	584	62	Messias	1.914	33	24
Atalaia	2.135	59	12	Minador do Negrão	447	10	0
Barra de Santo Antônio	650	33	1	Monteirópolis	302	15	1
Barra de São Miguel	1.062	10	2	Murici	1.265	55	2
Batalha	1.301	24	7	Novo Lino	385	14	3
Belém	251	8	2	Olho d'Água das Flores	2.063	44	0
Belo Monte	669	11	2	Olho d'Água do Casado	213	6	1
Boca da Mata	2.822	53	2	Olho d'Água Grande	246	9	0
Branquinha	1.184	17	0	Oliveira	594	17	1
Cacimbinhas	1.129	13	0	Ouro Branco	910	12	0
Cajueiro	917	35	1	Palestina	571	5	1
Campestre	310	6	1	Palmeira dos Índios	7.464	184	68
Campo Alegre	3.359	86	33	Pão de Açúcar	1.462	34	5
Campo Grande	671	11	2	Pariconha	1.045	11	31
Canapi	712	15	1	Paripueira	563	29	16
Capela	1.470	20	4	Passo de Camaragibe	973	24	1
Carneiros	478	11	4	Paulo Jacinto	589	16	1
Chã Preta	494	12	0	Penedo	5.446	95	2
Coité do Noia	756	22	0	Piaçabuçu	1.358	25	2
Colônia Leopoldina	515	23	18	Pilar	5.097	67	2
Coqueiro Seco	611	9	17	Pindoba	296	4	0
Coruripe	5.915	72	6	Piranhas	1.862	28	6
Craíbas	1.575	35	2	Poço das Trincheiras	718	13	2
Delmiro Gouveia	6.254	150	50	Porto Calvo	1.345	50	0
Dois Riachos	827	9	2	Porto de Pedras	610	15	1
Estrela de Alagoas	800	22	4	Porto Real do Colégio	787	24	7
Feira Grande	1.038	24	3	Quebrangulo	1.492	15	22
Feliz Deserto	210	5	1	Rio Largo	5.201	194	6
Flexeiras	830	21	2	Roteiro	463	14	0
Girau do Ponciano	2.361	53	4	Santa Luzia do Norte	864	11	2
Ibateguara	1.054	23	1	Santana do Ipanema	6.428	113	57
Igaci	2.324	37	9	Santana do Mundaú	928	19	1
Igreja Nova	2.259	24	0	São Brás	513	5	1
Inhapi	828	23	1	São José da Laje	1.471	37	1
Jacaré dos Homens	654	5	1	São José da Tapera	1.543	45	1
Jacuípe	349	4	0	São Luís do Quitunde	1.646	27	1
Japaratinga	725	16	0	São Miguel dos Campos	5.845	111	7
Jaramataia	306	4	1	São Miguel dos Milagres	386	16	0
Jequiá da Praia	865	13	2	São Sebastião	2.238	41	2
Joaquim Gomes	940	27	30	Satuba	1.674	45	2
Jundiá	196	5	1	Senador Rui Palmeira	450	13	2
Junqueiro	1.285	53	4	Tanque d'Arca	518	13	2
Lagoa da Canoa	2.130	25	12	Taquarana	1.101	30	7
Limoeiro de Anadia	2.203	36	0	Teotônio Vilela	3.265	75	61
Maceió	129.686	3.182	1.124	Traipu	856	30	2
Major Isidoro	1.271	24	18	União Dos Palmares	4.057	105	14
Mar Vermelho	302	4	0	Viçosa	2.697	43	1
Maragogi	2.688	54	0	<b>Total</b>	<b>329.391</b>	<b>7.166</b>	<b>1.928</b>
Maravilha	508	21	2				
Marechal Deodoro	8.597	132	47				
Maribondo	758	18	3				

Fonte: CIEVS/AL dados em 13/12/2022.

\* Casos notificados nos últimos 20 dias que estão aguardando encerramento com a classificação final nos sistemas de notificação (e-SUS e SIVEP) por parte dos estabelecimentos notificantes e/ou respectivos municípios.

TAXA DE INCIDÊNCIA

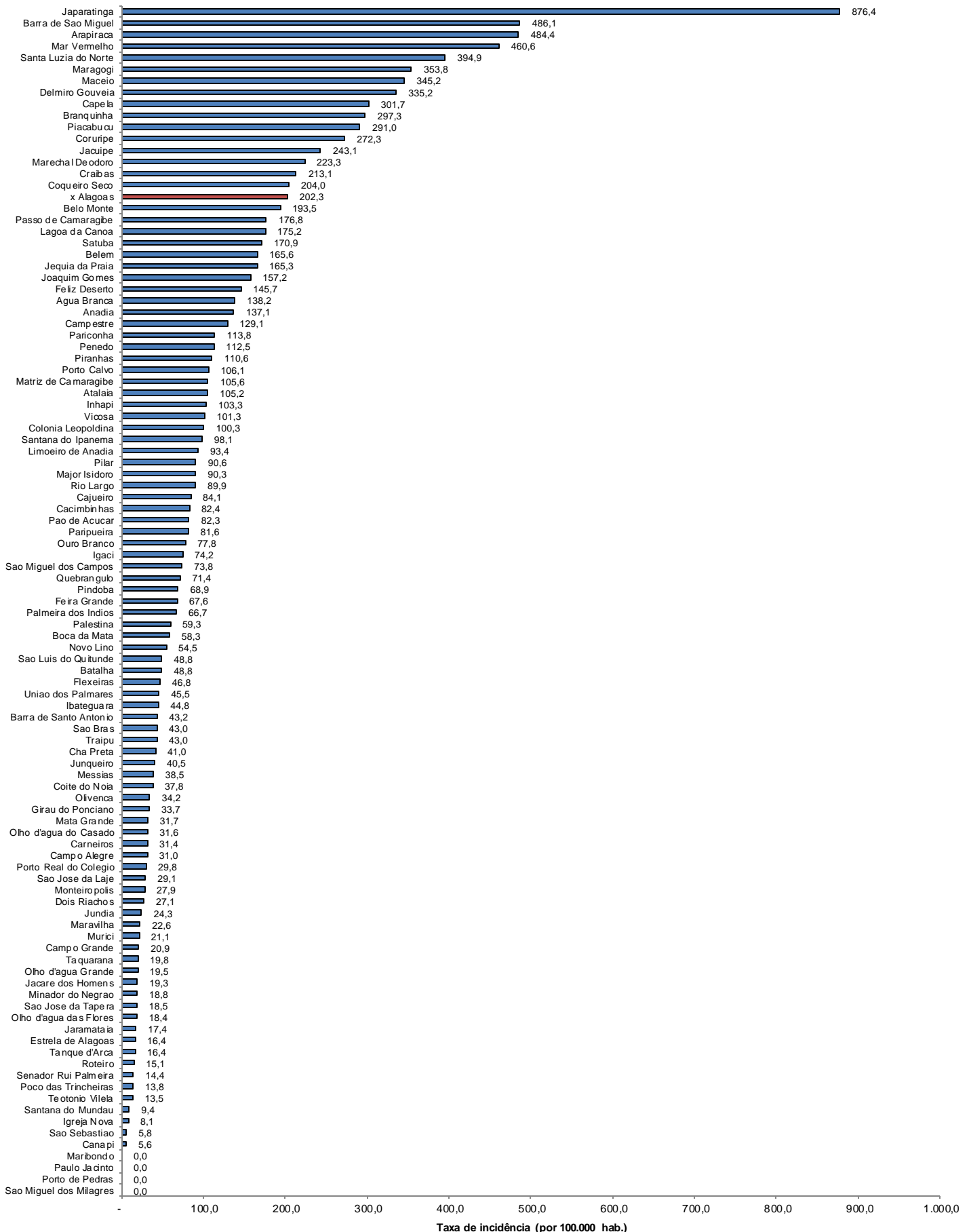
Gráfico 13 – Taxa de incidência (por 100.000 hab.) da COVID-19, segundo município de residência. Alagoas, 2020 a 2022.



Fonte: CIEVS/AL dados em 13/12/2022. Estimativa TCU/IBGE 2021

TAXA DE INCIDÊNCIA

Gráfico 14 – Taxa de incidência (por 100.000 hab.) da COVID-19, nos últimos 28 dias (15 de novembro a 12 de dezembro), segundo município de residência. Alagoas, 2022.



Fonte: CIEVS/AL dados em 13/12/2022. Estimativa TCU/IBGE 2021