



SECRETARIA DE ESTADO DA SAÚDE – SESAU
SUPERINTENDÊNCIA DE VIGILÂNCIA EM SAÚDE – SUVISA
CENTRO DE INFORMAÇÕES ESTRATÉGICAS E RESPOSTA EM VIGILÂNCIA EM SAÚDE – CIEVS

Casos suspeitos de Monkeypox

Até o dia 07/10/2022, foram notificados 360 casos suspeitos de Monkeypox, dos quais, 13 (3,6%) casos foram confirmados, 05 casos prováveis (1,4%), 41 casos com perda de seguimento (11,4%), 242 (67,2%) foram descartados e 55 (15,3%) encontram-se em investigação. Além disso, verifica-se que o município de Maceió é o que possui o maior quantitativo de casos (204; 56,7%) seguido de Arapiraca (28; 7,8%) e Delmiro Gouveia com (14; 3,9%) respectivamente. (Tabela 1).

Foram excluídos 04 casos por não atenderem definição proposta pelo Ministério da Saúde dos seguintes municípios: Arapiraca, Pindoba, Maragogi e Viçosa.

Tabela 1. Distribuição de casos notificados para Monkeypox, segundo classificação. Alagoas, 2022.

Município de residência	Suspeito	Descartado	Perda de seguimento	Excluído	Provável	Confirmado	Total
MACEIO	33	134	27	0	0	10	204
ARAPIRACA	3	23	1	1	0	0	28
DELMIRO GOUVEIA	0	10	4	0	0	0	14
RIO LARGO	1	11	1	0	0	0	13
VICOSA	0	5	0	1	1	1	8
SAO LUIS DO QUITUNDE	5	1	0	0	0	0	6
UNIAO DOS PALMARES	1	4	0	0	0	0	5
SAO MIGUEL DOS CAMPOS	0	4	0	0	1	0	5
PARICONHA	0	3	0	0	1	0	4
SANTANA DO IPANEMA	0	4	0	0	0	0	4
SAO MIGUEL DOS MILAGRES	0	0	4	0	0	0	4
MARAGOGI	1	1	1	1	0	0	4
BARRA DE SAO MIGUEL	0	3	0	0	0	0	3
CAPELA	0	2	1	0	0	0	3
INHAÍPE	0	3	0	0	0	0	3
MURICI	0	1	0	0	0	2	3
OLIVENÇA	1	1	1	0	0	0	3
FEIRA GRANDE	1	2	0	0	0	0	3
PALESTINA	1	0	0	0	2	0	3
MARECHAL DEODORO	1	2	0	0	0	0	3
BATALHA	1	2	0	0	0	0	3
COITE DO NOIA	0	2	0	0	0	0	2
CHA PRETA	0	2	0	0	0	0	2
NOVO LINO	1	2	0	0	0	0	3
PENEDO	0	2	0	0	0	0	2
PINDOBA	0	1	0	1	0	0	2
IBATEGUARA	0	2	0	0	0	0	2
ANADIA	0	1	0	0	0	0	1
BRANQUINHA	0	1	0	0	0	0	1
COLONIA LEOPOLDINA	0	1	0	0	0	0	1
CORURIBE	0	1	0	0	0	0	1
FLEXEIRAS	0	1	0	0	0	0	1
MESSIAS	0	1	0	0	0	0	1
OLHO D'ÁGUA DAS FLORES	0	0	1	0	0	0	1
OLHO D'ÁGUA DO CASADO	0	1	0	0	0	0	1
OURO BRANCO	0	1	0	0	0	0	1
PIACABUCU	1	0	0	0	0	0	1
PILAR	0	1	0	0	0	0	1
PORTO CALVO	0	1	0	0	0	0	1
PORTO REAL DO COLEGIO	0	1	0	0	0	0	1
SAO JOSE DA LAJE	0	1	0	0	0	0	1
TRAIPU	1	0	0	0	0	0	1
PASSO DE CAMARAGIBE	0	1	0	0	0	0	1
ÁGUA BRANCA	0	1	0	0	0	0	1
CAJUEIRO	1	0	0	0	0	0	1
CAMPO GRANDE	1	0	0	0	0	0	1
MATA GRANDE	1	0	0	0	0	0	1
SATUBA	0	1	0	0	0	0	1
Total	55	242	41	4	5	13	360

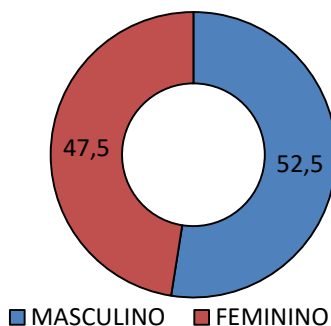
Fonte: REDCap/Ministério da Saúde.



SECRETARIA DE ESTADO DA SAÚDE – SESAU
SUPERINTENDÊNCIA DE VIGILÂNCIA EM SAÚDE – SUVISA
CENTRO DE INFORMAÇÕES ESTRATÉGICAS E RESPOSTA EM VIGILÂNCIA EM SAÚDE – CIEVS

No que se refere à distribuição de casos por sexo, têm-se que 171 (47,5 %) são do sexo feminino, 189 (52,5 %) do sexo masculino. Gráfico 1.

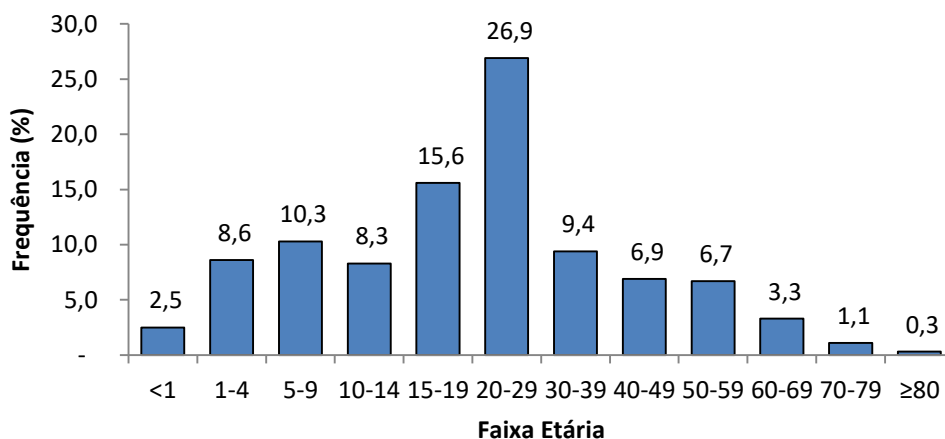
Gráfico 1. Casos notificados para Monkeypox, segundo sexo. Alagoas, 2022.



Fonte: REDCap/Ministério da Saúde.

A faixa etária com maior número de notificação entre os casos notificados é a de 20 - 29 anos, com 97 casos (27,2%), seguida de 15 - 19 anos com 56 casos (15,6%). Gráfico 2.

Gráfico 2. Casos notificados de Monkeypox, segundo a faixa etária. Alagoas, 2022.



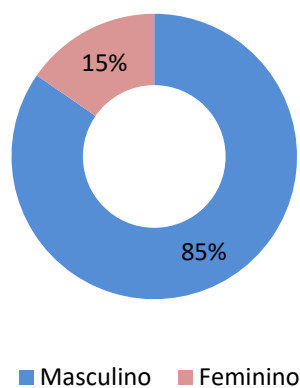
Fonte: REDCap/Ministério da Saúde.



SECRETARIA DE ESTADO DA SAÚDE – SESAU
SUPERINTENDÊNCIA DE VIGILÂNCIA EM SAÚDE – SUVISA
CENTRO DE INFORMAÇÕES ESTRATÉGICAS E RESPOSTA EM VIGILÂNCIA EM SAÚDE – CIEVS

Quanto ao perfil dos casos confirmados, o sexo masculino corresponde a 85% dos casos. Gráfico 3.

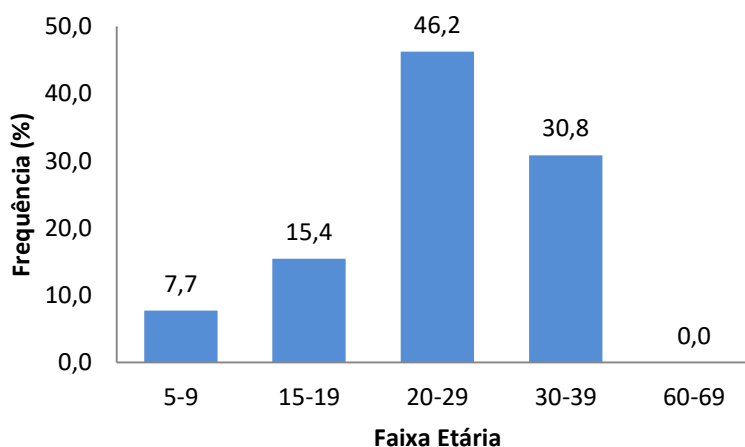
Gráfico 3. Casos confirmados de Monkeypox, segundo sexo. Alagoas, 2022.



Fonte: REDCap/Ministério da Saúde

A faixa etária predominante dos casos confirmados é de 20-29 anos, representando 46,2% (n=6). Gráfico 4.

Gráfico 4. Casos notificados de Monkeypox, segundo a faixa etária. Alagoas, 2022.



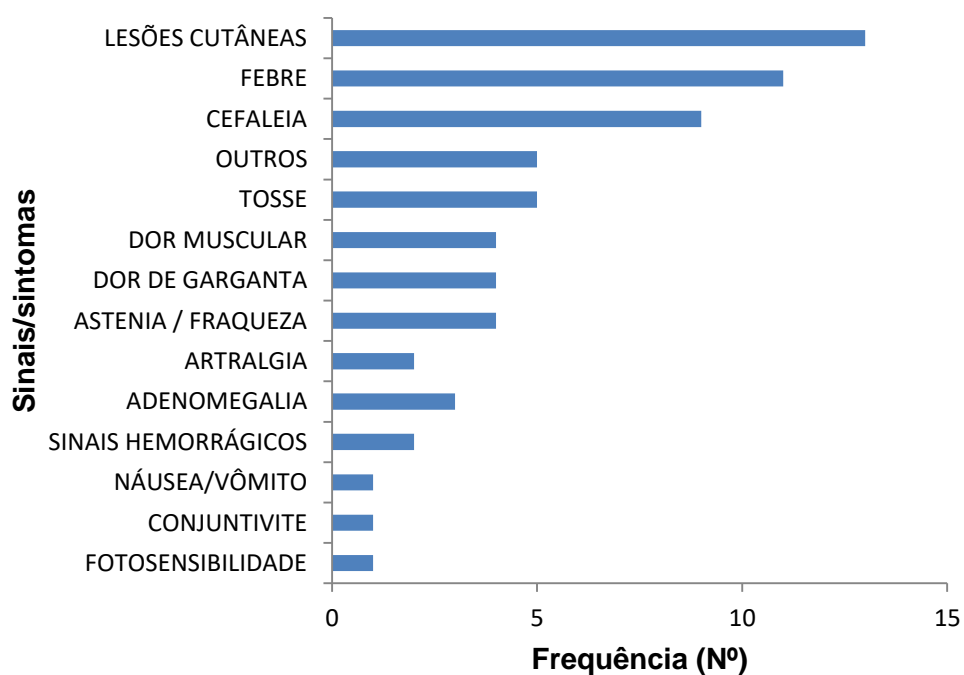
Fonte: REDCap/Ministério da Saúde



SECRETARIA DE ESTADO DA SAÚDE – SESAU
SUPERINTENDÊNCIA DE VIGILÂNCIA EM SAÚDE – SUVISA
CENTRO DE INFORMAÇÕES ESTRATÉGICAS E RESPOSTA EM VIGILÂNCIA EM SAÚDE – CIEVS

Os principais sinais e sintomas registrados entre os casos confirmados foram: Erupções cutâneas, febre e cefaleia. Gráfico 5.

Gráfico 5. Casos confirmados de Monkeypox, segundo sinais e sintomas. Alagoas, 2022.



Fonte: REDCap/Ministério da Saúde

Maceió, 07 de outubro de 2022.

Este informe sinaliza os casos notificados até às 13 horas da presente data.